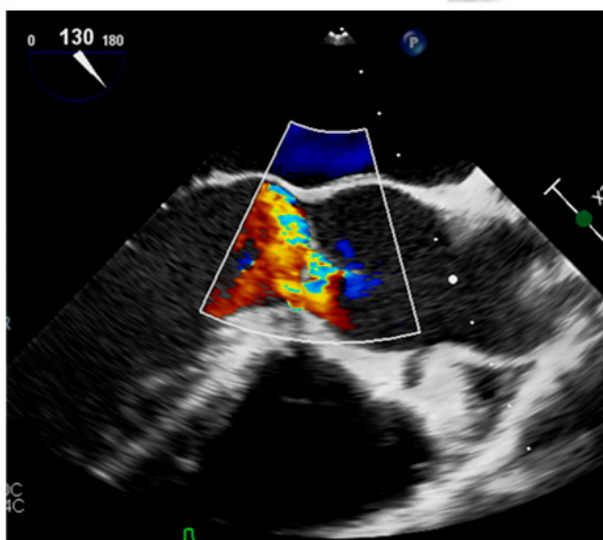


**I. interní kardiologická klinika
Lékařská fakulta v Hradci Králové
Fakultní nemocnice Hradec Králové**



VI. KRÁLOVEHRADECKÝ KURZ & HANDS ON WORKSHOP JÍCNOVÉ ECHOKARDIOGRAFIE



**Hradec Králové
30. 5. 2025**



**Lékařská fakulta
v Hradci Králové
Univerzita Karlova**

Vážené kolegyně, vážení kolegové,

dovolujeme si Vás pozvat na již šestý ročník jednodenního kurzu věnovaného jícnové echokardiografii. I letošní kurz je zaměřen na získání praktických dovedností s ovládním jícnové sondy a získáním jednotlivých projekcí, které doplňují přehledné přednášky pokrývající celé spektrum klinických indikací TEE, klinické případy z echokardiografické obrazové databáze a demonstrace jícnové echokardiografie u klinického pacienta.

Kurz je určen zvláště pro lékaře echokardiografisty, kteří s jícnovou echokardiografií začínají. Z tohoto důvodu je důraz kladen na získání dovedností v 2D jícnové echokardiografii, doplněné o základní projekce v 3D, které jsou využívány v rutinní praxi. Lektory jsou lékaři z klinických pracovišť s mnohaletou zkušeností s prováděním jícnové echokardiografie, kteří jsou držiteli licence ČLK nebo akreditace EACVI v jícnové echokardiografii.

Při sestavování programu jsme vycházeli z připomínek a návrhů účastníků předchozích kurzů. Zvláštní důraz bude po celou dobu kurzu kladen na interaktivnost a dostatečný prostor na diskuzi jak během prezentací, tak i v kuloárech, a zvláště během praktického nácviku jícnové echokardiografie u simulátoru.

Přáli bychom si, aby byl kurz přínosem pro Vaši každodenní echokardiografickou praxi.

Těšíme se na viděnou v Hradci Králové

Za organizační tým

MUDr. Karel Mědílek, PhD., FRCP

I. interní kardioangiologická klinika

Lékařská fakulta v Hradci Králové, Univerzita Karlova

a Fakultní nemocnice Hradec Králové



PROGRAM

8:00 Zahájení kurzu

8:15–9:15 PRVNÍ BLOK

1. Než zavedeme jícnovou sondu...; J. Nový
2. Protokol jícnové echokardiografie; K. Mědílek

9:15–11:15 DRUHÝ BLOK – HANDS ON 1. simulátor jícnové echokardiografie / TEE vyšetření u klinického pacienta / review obrazové dokumentace z databáze

11:15–11:30 Coffee break

11:30–13:20 TŘETÍ BLOK

3. Jícnová echokardiografie mitrální chlopně; P. Polanský
4. Jícnová echokardiografie aortální chlopně; Z. Hlubočká
5. Jícnová echokardiografie v urgentních stavech; Z. Turek

13:15–14:00 Oběd

14:00–16:00 ČTVRTÝ BLOK – HANDS ON 2. simulátor jícnové echokardiografie / TEE vyšetření u klinického pacienta / review obrazové dokumentace z databáze

16:00–16:15 Coffee break

16:15–17:15

6. Echokardiografie pravého srdce; J. Hrečko
7. Kardioembolizace; K. Mědílek

17:30 Zakončení kurzu, feedback

Místo konání

Výukové centrum, budova č. 40, Fakultní nemocnice Hradec Králové, Sokolská 581, Hradec Králové 5, 50005.

Parkování

Parkování je možné zdarma před areálem nebo uvnitř areálu na Povolení k volnému vjezdu, které bude všem registrovaným účastníkům zasláno.

Registrace

Registrace je možná pouze prostřednictvím registračního formuláře umístěného na webové stránce workshopu. Z důvodu zachování charakteru vzdělávací akce je počet účastníků omezen na max. 12. Registrační poplatek činí 1 250 Kč. V ceně registrace je účast na kurzu, občerstvení (2× snack/káva, oběd), handouts přednášek a certifikát ČLK pro program celoživotního vzdělávání lékařů. Vzdělávací akce je pořádána dle stavovského předpisu č. 16 ČLK a bylo zažádáno o 6 kreditů pro celoživotní vzdělávání lékařů.

Ubytování

Fakultní nemocnice se nachází nedaleko historického náměstí Hradce Králové, na kterém, nebo v jeho bezprostředním okolí, je možnost dostupného ubytování.

Pořadatel

Lékařská fakulta v Hradci Králové a I. interní kardioangiologická klinika LF a FN Hradec Králové, pod záštitou České asociace kardiovaskulárních zobrazovacích metod ČKS.

Webové stránky kurzu

<https://www.lfhk.cuni.cz/TEEkurz>

Odborný garant

MUDr. Karel Mědílek, PhD., FRCP, I. interní kardioangiologická klinika, Lékařská fakulta v Hradci Králové, Univerzita Karlova a Fakultní nemocnice Hradec Králové